

PASEN 
DIGITAL AUDIO PLAYER

SHAKEIT



MANUALE D'ISTRUZIONI

MANUALE D'USO

Contenuti

Precauzioni.....	03
Caratteristiche.....	04
Info sul lettore.....	05
Descrizione delle schermate.....	06
Operazioni base.....	07
Menu sistema.....	08
Ascoltare la musica.....	10
Resources Manager.....	11
Foto/Radio FM.....	12
E-Book.....	13
Funzionalità giochi.....	14
USB Disk.....	15
Trasferire e riprodurre file video	16
Aggiornare il firmware.....	18
Cause di problemi.....	20
Specifiche tecniche.....	21

Questo manuale contiene importanti e sicure misure e corrette informazioni operazionali, si prega perciò di leggere attentamente le istruzioni prima dell'uso del dispositivo per evitare situazioni inaspettate.

- Non mettere il lettore in condizioni di alta temperatura, umidità o polvere.
- Non mettere il lettore in posti con alta temperatura (sopra 40°C), specialmente non nelle macchine con i finestrini chiusi in estate.
- Non sbattere il lettore, specialmente non scuotere lo schermo per evitare che venga danneggiato.
- Selezionare il volume, abbassare o smettere di usarlo quando si sente un formicolio alle orecchie.
Il servizio fornito dalla batteria varia a seconda delle diverse condizioni d'uso e di fabbricazione.
- Non disconnettere brutalmente durante la formattazione e lo scaricamento dati, altrimenti, ciò causerà errori.
- Noi non siamo responsabili né obbligati per perdita di dati causati da prodotto danneggiato, riparato o altre ragioni. Si prega di operare correttamente come da manuale.
- Il lettore, non importa se alimentato o no, una volta connesso con la porta Usb del computer, può essere imputato.
- Non smontare il lettore o usare alcool, diluenti o benzina per pulire la superficie del lettore.
- Non usare il lettore in aree elettroniche proibite, come in aereo.
- Non usare il lettore quando si sta guidando o camminando a piedi in order per evitare incidenti.
- Si prega di caricare alle seguenti condizioni:

2.8-inch 260K full-color TFT display

Multi music formats as MP3, WMA, APE, FLAC and WAV, good timber and real audio frequency display

MPEG-4 video format play, full-screen play display, exterior-sound speaker play

High-definition JPEG picture browse function

Built-in hi-fi 8 Ohm speaker

Digital record

Energy-saving setting, brightness adjustable, customerized power off time

Good timber, support 3D EQ surrounding effect, customerized EQ

Support multi languages

USB2.0 ultra-high speed transmission as 5M/S

Listen to music while reading E-book, with bookmark function

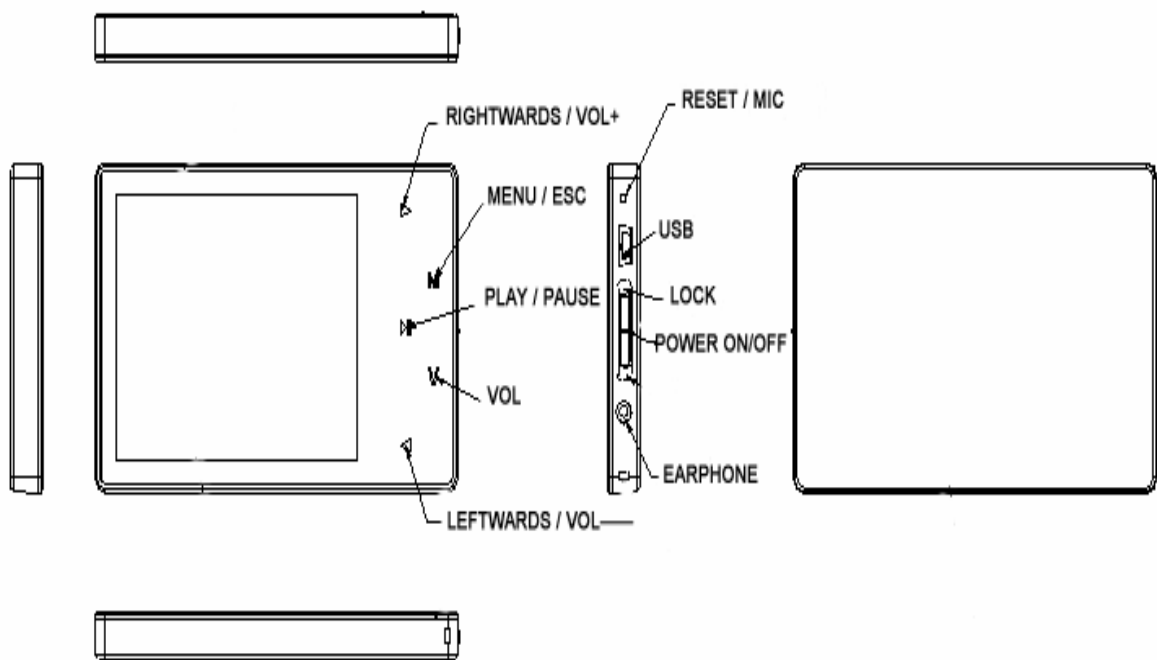
Listen to music while playing games

Support g-sensor

Portable U-disk function, support Firmware Upgrade

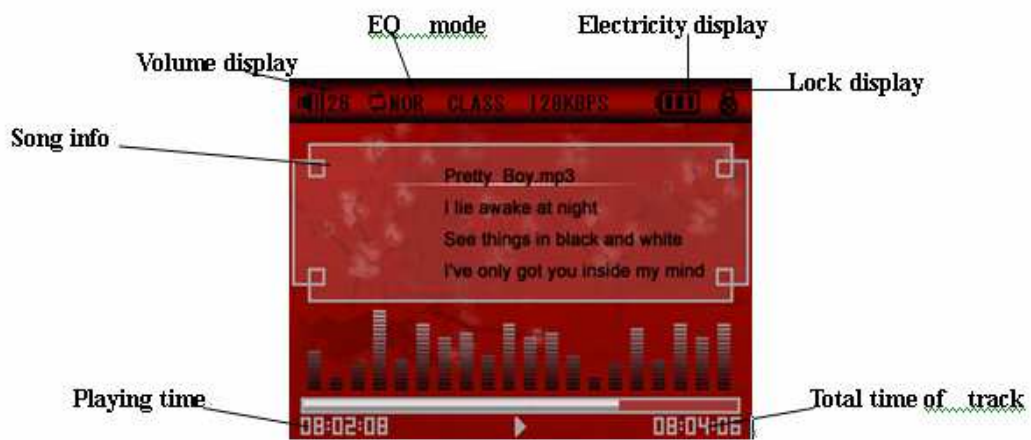
A-B repeat function

Sul prodotto



Descrizione del prodotto

Ascoltare la musica



Modalita' di registrazione



■ Vedere video



■ Accendere/Spengere

Accendere:

Spostare l'interruttore sulla posizione ON, tenere premuto il tasto basso per 3 secondi, il lettore vi introdurrà sull'interfaccia Boot e poi si entra nelle modalità di lavoro.

Spengere:

a Spostare l'interruttore sulla posizione "ON" per 3 sec.

b. Il sistema si spegnerà automaticamente se la batteria non è sufficiente.

■ Blocco tasti On/Off

Nei Video, Musica o stato di registrazione, tu puoi impostare il blocco tasti su On per evitare operazioni inaspettate.

Blocco On: Premere poco il tasto "M" per bloccare automaticamente il lettore .

Blocco Off: Premere poco il tasto "M" per sbloccare il lettore .

■ Power Reset

Se il tuo lettore è bloccato durante l'uso, puoi premere il tasto reset situato in un foro sul lato accanto al connettore USB .

■ Connettere il computer e trasferire i dati

Dopo aver acceso il computer, puoi connettere il lettore al computer via cavo USB per la carica del lettore via USB o la trasmissione dati USB. Quando il lettore è connesso al computer via USB port, esso può essere usato come un disco removibile.

■ Volume Control

Tu devi premere per poco "V" ,poi premere ◀ e ▶ per aggiustare il volume.

■ Batteria

Questo lettore adotta all'interno batterie al litio di alta capacità.



Il tempo della batteria elettrica può variare a seconda della diversità di volume, tipo di file adoperato e operazioni premute. Il lettore può risparmiare la batteria usando i set [Customerized Power Off Time] o [Display Setting].

■ Interfaccia principale

Dopo essere entrati sul menu principale, selezionare l'opzione desiderata tra [Music]/[Video]/[FM]/[Photo]/[Text]/[Record]/[Navigation]/[Game]/[Setting] circolarmente premendo “◀/▶”, premere per poco il tasto[M]per entrare nell'opzione, premere a lungo il tasto [M] per uscire dal sottomenu' e ritornare al menu' principale.



■ Setup

Nel menu' principale, premere“◀/▶” per selezionare l'opzione [Settings], premere per poco il tasto[M] per entrare nel Setting (indicate nel bottone a destra), e selezionare la sotto-opzione da impostare premendo ◀ o ▶

Ascoltare la musica

● Display Setup

- ①Tempo di luminosita': sei opzioni di 5 sec., 10 sec., 15 sec., 20 sec., 30 sec., e sopra.
- ②Luminosita': cinque opzioni di +1, +2, +3, +4 e +5, il livello piu' alto, il piu' luminoso.
- ③modalita' di Retroilluminazione: due opzioni di Normal e Electricity-saving modes(elettricit  salvata).

● System Setup

Quattro sub-opzioni: Language, about, Upgrade and Default set.

- ①Selezionare il linguaggio:tre opzioni di semplice cinese, cinese tradizionale e inglese
- ②Su: lettore storage memory, remain memory and system software version no., queste funzioni sono lette solamente, premere il tasto[M] per uscire.
- ③Firmware Upgrading
Uscire dal dialog box in questo menu', esso ti ricorda se aggiornare il firmware, se non e' possibile l'aggiornamento uscir .
- ⑤Defaulted Set

In questo menu, uscire dal dialog box, confermare se si vuole riprendere il valore insoluto, premere “Yes” o “No”.

● Auto Power Off Time

In questo menu, ci sono sei opzioni di potenza: Off, 3 min., 5 min., 10 min., 15 min. e 20

min.

- **Format**

In questo menu', uscire dal dialog box, confermare se si vuole formattare il lettore , selezionare "Yes" o "No".

- **Play/Stop/Pause**

Nel Music Play menu, connettere l'auricolare con il lettore , selezionare il file della canzone desiderata premendo il tasto "◀/▶", poi premere per poco il tasto [M] per iniziare ad ascoltare, poi premere per poco il tasto ▶■ per pausa, operando circolarmente. Durante l'ascolto musicale, l'interfaccia ha un real audio frequency display(frequenza audio), invece, per il file con LRC, sotto la frequenza del Synchronous Lyric.

- **Lyric Display**

Il lettore supporta solamente il Lyric Synchronous Display e la condivisione di file con lo stesso nome come il file LRC di MP3 format, per music file chiamati "Angel.mp3", il file LRC file deve essere chiamato "Angel.lrc", e in piu',devono essere della stessa directory.

- **Music Play Setting Menu**

Nello stato di Music Play, premere a lungo il pulsante [M] per entrare nel Menu Principale e entrare in "Music" nell'opzione "Settings", ci sono piu' opzioni, premere i pulsanti ◀ o ▶ a turno per il menu desiderato. Dopo la selezione, premere il pulsante ▶■ per confermare.

- **A-B Repeat function**

Nello stato Music Play, premere per poco il pulsante "V" dell'altoparlante, premere "M" per iniziare la ripetizione, A comparira' sullo schermo; premere per poco il pulsante "M" due volte, alla fine della ripetizione, mostrato lo stato 'A-B', il lettore ripetera' dal punto d'inizio al punto di fine.; premere per poco il pulsante "V" per interrompere il lampeggiare, e ritirarsi dalla modalita' di ripetizione;

1. Repeat Mode

- a. Once Si ferma dopo aver ascoltato tutte le canzoni in ogni directory
- b. Repeat 1 Ripete l'ascolto di una sola canzone.
- c. Folder once Si ascoltano tutte le canzoni nel folder.
- d. All once Si ascoltano a caso tutte le canzoni nel corrente folder.
- e. All repeat Ripetutamente si ascoltano tutte le canzoni.
- f. Intro Si ascoltano tutte le canzoni dei primi 10 secondi nel corrente folder.

2. EQ Setup

Normal/3D/Rock/Pop/Classic/bass/Jazz/User EQ, queste otto opzioni ti daranno differenti aspetti musicali; tu puoi anche programmare i tuoi EQ effetti preferiti dall'opzione [User EQ set]. L'operazione si compie premendo i tasti verso destra o verso sinistra, ►◄.

3. play mode

order

shuffle

■ Registrazione vocale

Nell'interfaccia principale, entrare nello stato di Record, Premere il pulsante verso il basso per incominciare la registrazione, Premere il pulsante verso il basso ancora per mettere in pause la registrazione, premere a lungo il tasto basso o premere per poco il tasto "M" key per salvare il file registrato ed entrare nello stato di preparazione della registrazione successiva. Premere a lungo il tasto [M] per salvare la registrazione e uscire dalla modalita' REC.



■ Impostazioni Registrazione

Nello stato di modalita' REC, premere a lungo il tasto [M] per uscire dall'interfaccia principale, ed entrare nell'opzione [Record], aggiustare i settings tra [REC Quality]/[REC Volume]/[CHECK SW].

1. REC Quality: alta qualita', qualita' comune (la prima compie le registrazioni piu' lunghe e gli effetti; la seconda e' all'opposto)
2. REC Volume: cinque opzioni tra +1, +2, +3, +4 e +5. Il livello piu' alto, il volume della registrazione piu' lunga.

*I files voce registrati possono essere trovati nel Music Play menu e si possono provare i vari

effetti.

*Se lo schermo segnala “Full Space”, esso indica che non c’è spazio per ulteriori registrazione, si prega per avere spazio di cancellare qualche altro record.

■ Resources Manager

Resources manager e' una delle funzioni caratteristiche, ti permette di conoscere la tipologia dei files interni, la struttura e il contenuto piu' chiaramente, per una gestione conveniente e cerca i contenuti dei files per caratterizzazioni.

Note:

■ Eliminare File

Nel Resources Manager, tu puoi selezionare i files musicali o video, premere a lungo il tasto "V" per fare comparire l'eliminazione del Dialog box, premere "Yes" per eliminare e "No" per cancellare. Dopo la selezione, premere per poco il tasto [M] per implementare l'opzione scelta.

■ JPEG Browser

Nell'interfaccia principale, premere per poco il tasto [M] per confermare l'entrata nella modalita' Picture Browse

Premere i tasti ◀ e ▶ per selezionare l'immagine prevista o la successiva.

■ Radio FM

Entrare nel menu FM, premere il tasto Mode per selezionare: Manu,Auto,Mem,Pres,Del

Manu: Premere per poco il tasto [M] per confermare, premere verso sinistra o verso destra per cambiare manualmente la frequenza, premere a lungo [M] per uscire.

Auto: Premere [M] per entrare, il lettore cercherà automaticamente, dopo la ricerca apparira': CH XX, premere verso sinistra o verso destra per selezionare la frequenza.

Mem: premere il tasto [M] per entrare, premere ◀ o ▶ per selezionare le stazioni, premere [M] per immagazzinare la scelta, la frequenza sullo schermo rimpiazzerà la frequenza immagazzinata prima. Prima premere per poco MENU per uscire dalla modalita' mem, poi premere a lungo MENU per ritornare al menu' FM . modalita' pres: premere il tasto [M] key per entrare, premere verso sinistra o verso destra selezionando quelle immagazzinate nel lettore .

Modalita Del: premere il tasto [M] per entrare, premere ◀ o ▶ per selezionare la stazione che si vuole eliminare, premere [M] per conferma, dopo l'eliminazione della frequenza della stazione comparira' "empty", Prima premere per poco [M] per uscire, poi premere a lungo [M] per ritornare al menu' FM.

FM record :

Quando ascolti la musica FM, Premere il pulsante verso il basso per cominciare la registrazione, Premere il pulsante verso il basso ancora per mettere in pausa la registrazione, premere a lungo il tasto basso o premere per poco il tasto "M" per salvare il file registrato ed entrare nello stato di preparazione della successiva registrazione. Premere a lungo il tasto [M] key per salvare la registrazione ed uscire dalla modalita' REC.

1

Note:

Nella modalita' FM, l'auricolare e' usata come antenna, si prega perciò di collegare bene l'auricolare.


**■ Download(scaricare) TXT File**

Connettere il lettore al computer, selezionare il file da scaricare e salvare il file come TXT format nel disco portatile.


■ Read(leggere) File

Nell'interfaccia principale, entrare nell'opzione Text, premere il tasto ◀ o ▶ per selezionare il file scelto da leggere, poi premere per poco[M] per leggere. Cambiare pagina premendo “◀/▶”.

- Giochi intellettuali all'interno: Fighting Space, Tank, Pirates of the Caribbean(Pirati dei Caraibi)

Nel System Menu', si entrerà nella modalità Games, premere per poco il tasto  per entrare nell'interfaccia di Game Setup.

- Keys Description

Entrare nell'interfaccia Game Setup, premere per poco il tasto  per cambiare tra Quit(abbandonare) e la funzione Pause, premere "◀/▶" per muovere su/sinistra per muovere sotto/destra . premere per poco MENU per colpomortale.. Premere a lungo "M" per uscire

- Balance ulnar

Usa un testo d'equilibrio ulnare immesso prospettivamente

- Craps

- Kalman

Calcola i passi e il consumo di calorie

■ Modalità disco USB

Il lettore ha una porta ad alta velocità USB2.0 con la trasmissione di velocità di 5M/S, ed è un disco standard USB, supporta i sistemi con Windows98 (è necessaria l'installazione del driver), sopra Windows2K (non è necessario installare il driver), Mac OS 10.3 e superiore, Linux Redhat 8.0e superiore. Esso supporta il supporto USB e può essere usato senza batteria. Dopo averlo connesso al PC (diversi secondi più tardi), il lettore visualizzerà la modalità On-line mode indicata



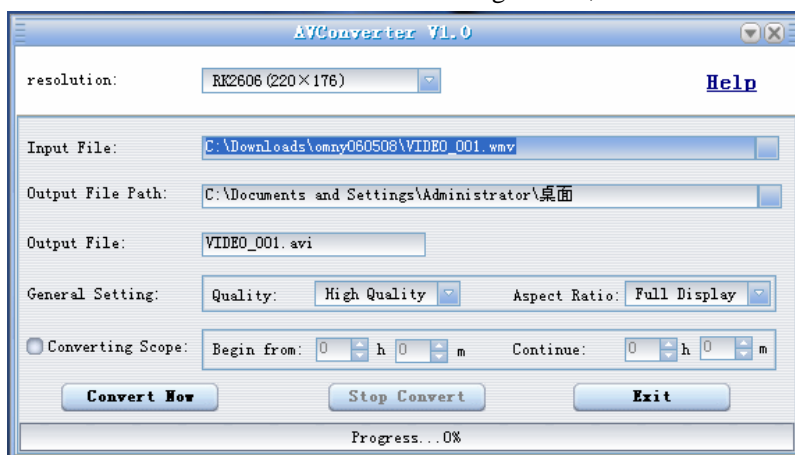
■ Modalità carica

Se la batteria è troppo bassa, il display mostrerà "Low battery to power off", poi il lettore si spegnerà automaticamente. Tu puoi usare il caricabatterie allegato per caricare la batteria. Durante la carica, l'icona della batteria visualizzerà l'impulso, dopo la carica, la batteria elettrica mostrerà piena griglia (Fig.). Sono necessarie 4 ore per caricare completamente la batteria (note: per le prime 2 volte, sono necessarie 8 ore di carica).

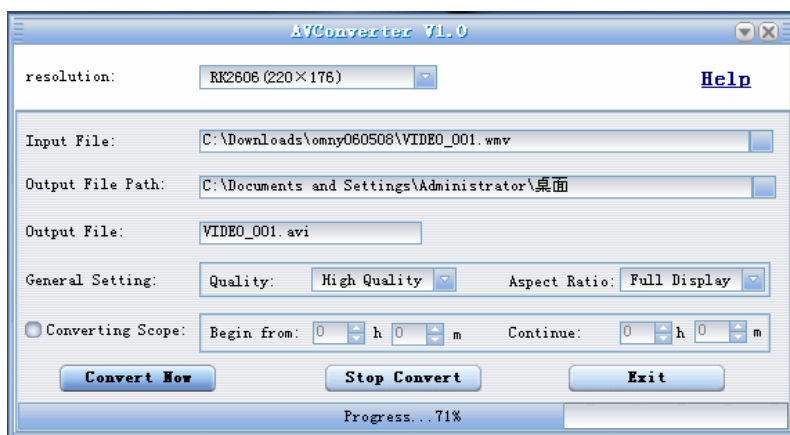


Questo lettore puo' convertire gli WMV, RM, AVI, VOB o DAT in formati video AVI tramite il convertitore software video allegato.

1. Cliccare ed eseguire il programma di "AV Converter.exe", selezionare il file video/audio desiderato e il file video AVI di routine da generare, come mostrato dall'immagine seguente:



2. Selezionare ed impostare i parametri desiderati, cliccare il bottone [Start to Convert(cominciare a convertire)], poi incomincia a convertire in file AVI.



Avete convertito il vostro file in. Per riprodurre il filmato :



3. entrare nel menu Video del lettore, selezionare i file corrispondenti, premere per poco il tasto [MODE] da svolgere in video, premere a lungo per uscire (l'interfaccia Video Play riferisce la decrizione dello schermo).

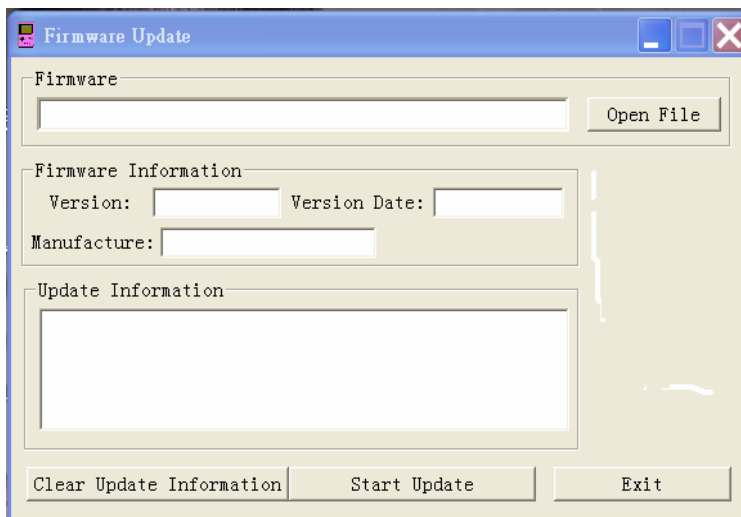
Il lettore puo' essere aggiornato o ripristinato tramite lo strumento software nel disco allegato.

1. Per il primo aggiornamento del computer, inserire il disco drive nel CD-ROM del computer, poi connettere il lettore MP4 con il computer (esso ti richiede di premere e tenere il tasto sinistra o andare sotto Impostazioni/setting/firmware a lettore scollegato), fino a che appare l'interfaccia di programmazione del computer.

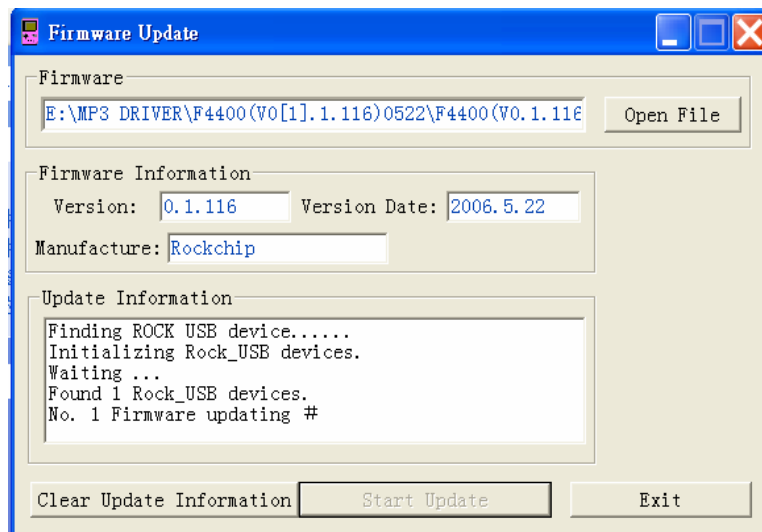
2. Attuare il passo successivo secondo il prompt del Dialog box, e selezionare la cartella "Upgrading Tool" nel disco allegato nell'opzione "Browse" del quarto Dialog box, poi cliccare Confirm.

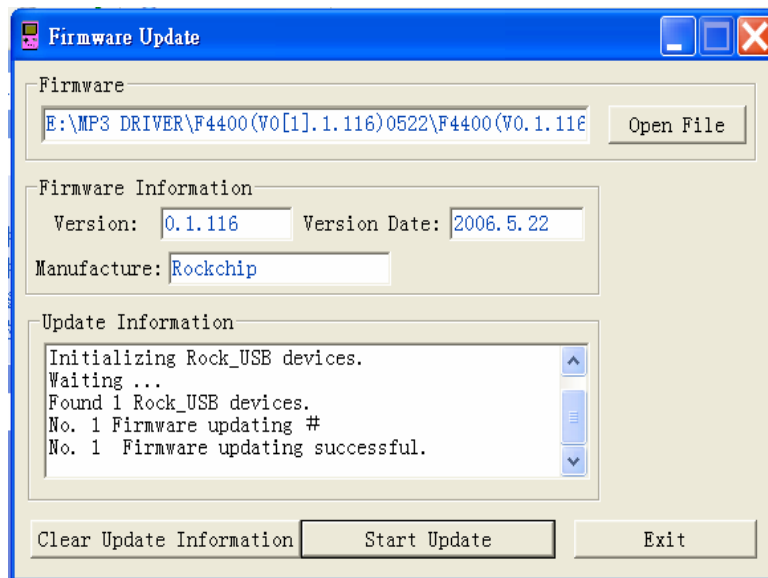
4. Operare come il prompt nel dialog box fino al completamento

5. Quando l'installazione del programma richiesta dal computer è OK, tu puoi cominciare l'aggiornamento; selezionare ed eseguire l'aggiornamento dello strumento firmware Consumer.exe (si puo' trovare nel disco allegato), poi aprire l'opzione e selezionare il file Rock2*.rfw (l'interfaccia e' come la seguente).



6. Connettere il lettore to al PC via cavo USB (premere e tenere il tasto sinistra prima dell'operazione o andare sotto Impostazioni/setting/firmware a lettore scollegato), poi cliccare "Start Update" per far partire l'Aggiornamento Automatico .





Note: L'aggiornamento Firmware aumenta e ottimizza la performance del lettore . Il normale lavoro del lettore non puo'essere influenzato anche se il firmware non e' aggiornato. L'operazione di aggiornamento del firmware sbagliata potrebbe causare al dispositivo di non funzionare normalmente! Il software di aggiornamento firmware di questo lettore non e' applicabile ad altre serie di lettori.

Se il lettore non funziona normalmente, si prega di controllare le seguenti:

Problemi	Cause
Esso non puo' essere attivato	Controllare se il lettore e' alimentato o no e se la macchina programmata e' danneggiata o no
Il lettore e' bloccato	Premere l'interruttore per far ripartire il lettore
Non si riesce ad ascoltare	Controllare se la macchina e' alimentata o no Confermare che il volume non e' a livello "0", controllare se l'auricolare e' connessa bene e mantenere l'auricolare pulito Formattare il disco di nuovo
Non si riesce a caricare/scaricare il file o il disco non e' trovato nel computer	Inserire il cavo USB bene dopo che sia stato caricato. Installare correttamente il driver ancora.
Non si riesce a registrare	Controllare se c'e' abbastanza memoria ed electricita'
Le parole sul display sono deformi	Assicurarsi di aver inserito il linguaggio giusto
Non si riesce ad usare normalmente dopo l'aggiornamento	Aggiornare ancora il lettore

Screen	dot matrix (320*240) 262K color 2.8"	
Dimension	88(length)×55 (width) ×7.9(height)	
Connection Speed	USB2.0 (HIGH SPEED)	
Build-in Memory	high speed flash memory: 2GB/4GB/8G (optional)	
Power supply	polymer lithium battery 540mAh	
	Shut off the screen and play MP3 up to 10 hours	
Record	Sampling Frequency	8KHz/16KHz
	Record Format	WMA (32kbps, 64 kbps)
	Record Time	14.30 hours (8GB)
MP3、WMA、	Earphone's Max Output	(L) 4mW+ (R) 4mW (32Ohm)
	MP3 Bit Rate	8K bps – 448K bps
	WMA Bit Rate	5K bps – 192K bps
	FR	20Hz~20KHz
	SNR	88dB
	Degree of Distortion	0.6%
FM Radio	Frequency Range	76MHz~90MHz/87.5MHz~ 108MHz
	Preservation No.	30
	Earphone's Max Output	(L) 4mW+ (R) 4mW (32Ohm)
	SNR	45dB
Music Format	MP1、MP2、MP3、WMA、WAV、APE、FLAC	
Service Temperature	-5 ~40°C	
Language	Simple Chinese, Traditional Chinese, English,Italiano and so on	
System Requirement	Windows98/SE/ME/2K/XP	

Nota: le specifiche e il design sono soggette a modifiche senza ulteriore avviso!